

Wohnflächenermittlung

Reihenhaus in Münster-Amelsbüren,

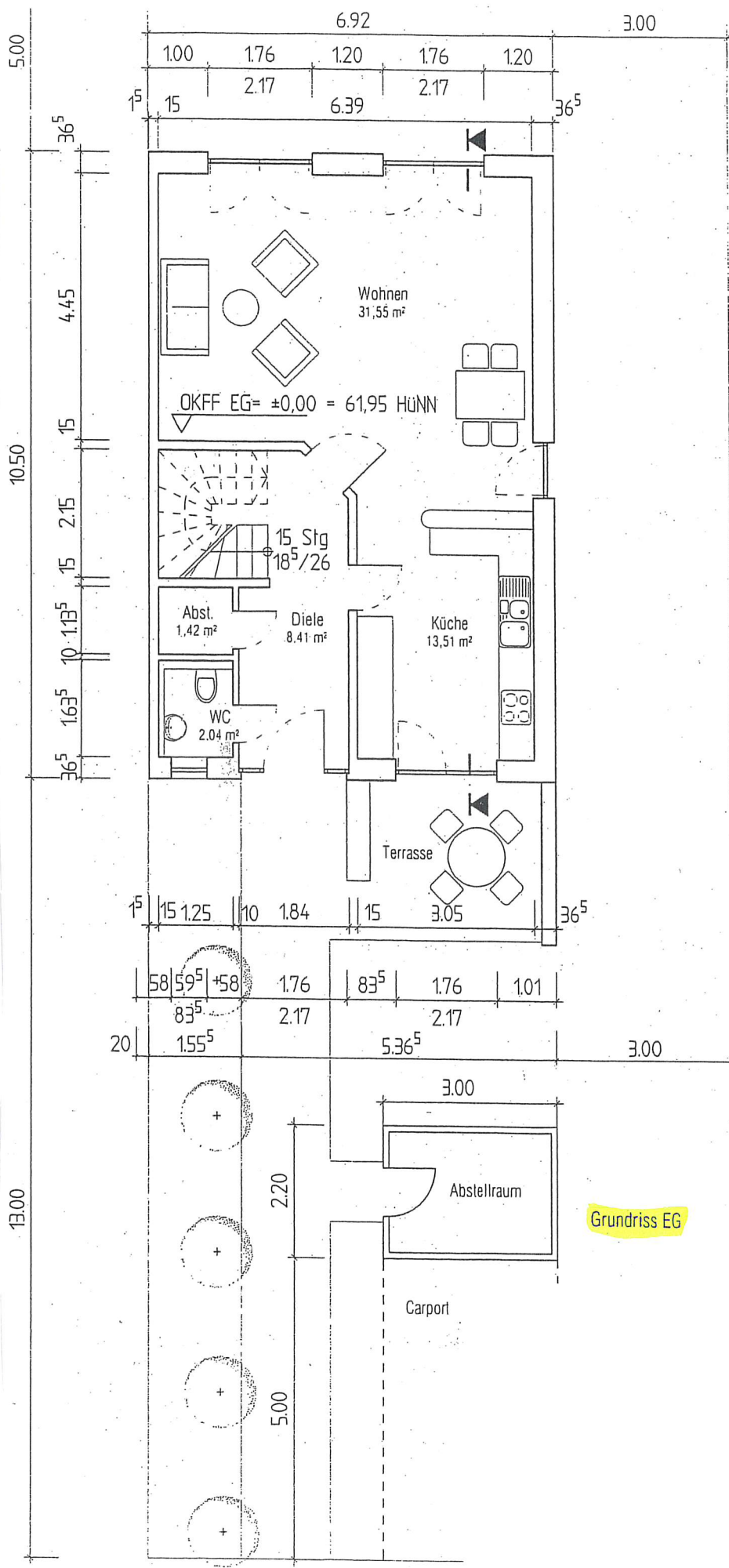
Flächenermittlung auf der Grundlage der Bauantragszeichnungen vom 07.12.2005

Diele	1,84	x	3,055	=	5,62 m ²	
	1,315	x	0,15	=	0,20 m ²	
	1,35	x	2,15	=	2,90 m ²	
	-0,80	x	0,80 / 2	=	-0,32 m ²	
						8,40 m ²
WC	1,25	x	1,49	=		1,86 m ²
Abstellraum	1,25	x	1,135	=		1,42 m ²
Wohnen	6,39	x	4,45	=	28,44 m ²	
	3,94	x	0,89	=	3,51 m ²	
	-0,89	x	0,89 / 2	=	-0,40 m ²	
						31,55 m ²
Küche	3,05	x	4,43	=		13,51 m ²
Flur	1,605	x	1,64	=	2,63 m ²	
	0,51	x	1,355	=	0,69 m ²	
	1,315	x	0,15	=	0,20 m ²	
	1,59	x	1,65	=	2,62 m ²	
						6,14 m ²
Kind 2	3,44	x	2,92	=		10,04 m ²
Kind 1	2,85	x	4,66	=		13,28 m ²
Schlafen	3,05	x	5,01	=		15,28 m ²
Abstellraum	1,505	x	1,65	=		2,48 m ²
Bad	3,24	x	2,70	=		8,75 m ²
Studio	6,39	x	1,600 / 2	=	5,11 m ²	
	4,555	x	0,095 / 2	=	0,22 m ²	
	4,555	x	2,055	=	9,36 m ²	
	4,515	x	0,17	=	0,77 m ²	
						15,46 m ²
Abstellraum	6,39	x	1,60 / 2	=	5,11 m ²	
	6,39	x	1,19	=	7,60 m ²	
	1,750	x	0,17	=	0,30 m ²	
						13,01 m ²

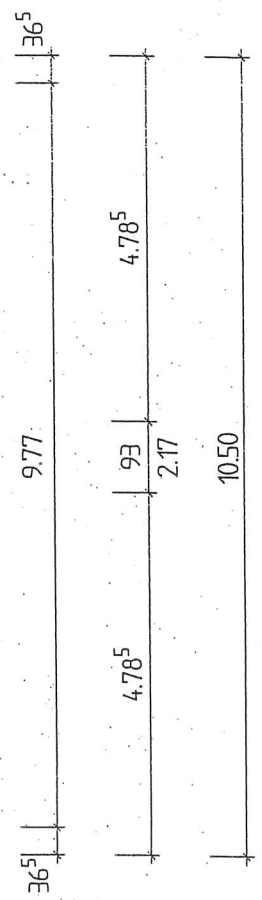
Wohnfläche

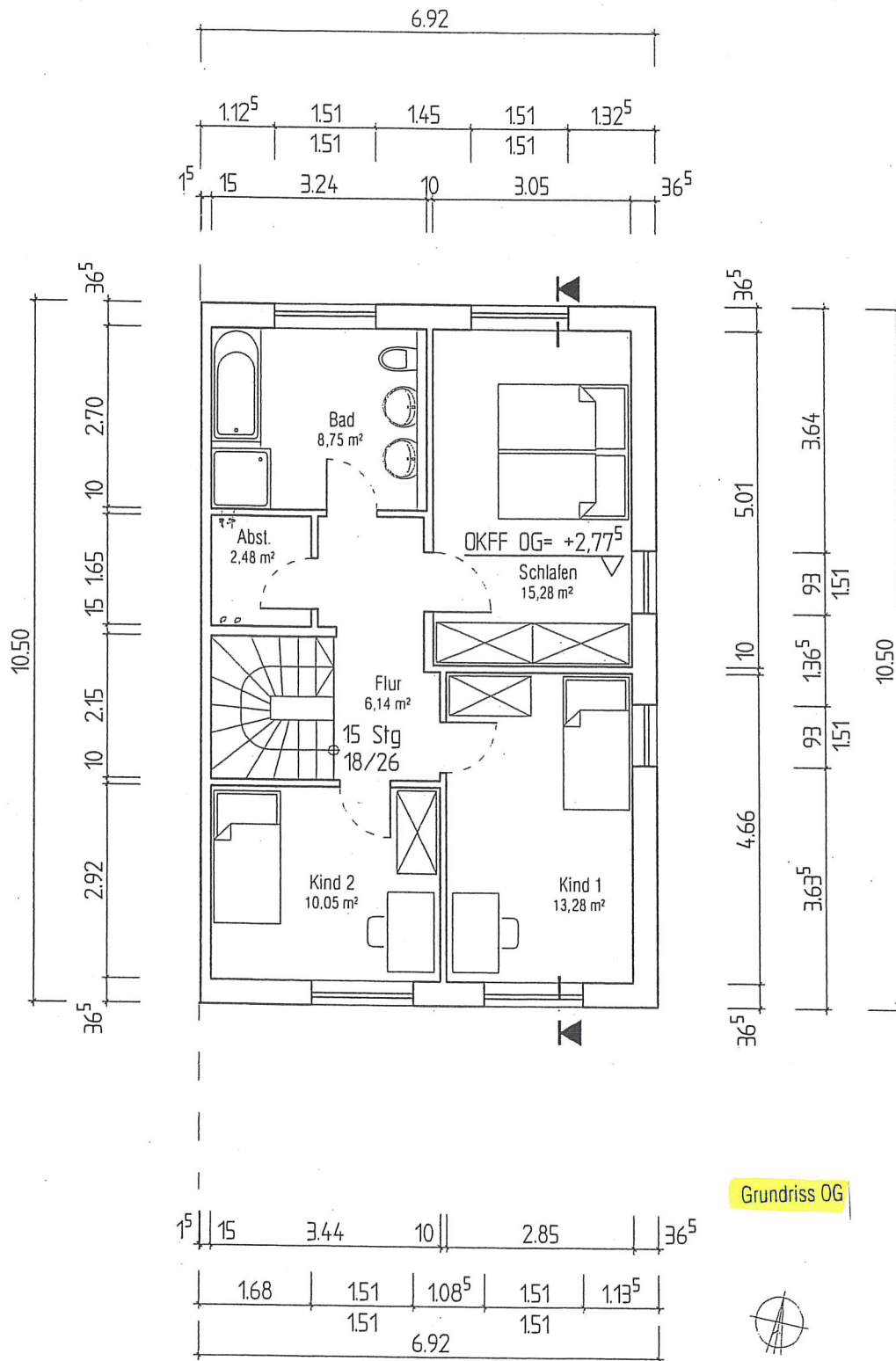
141,18 m²

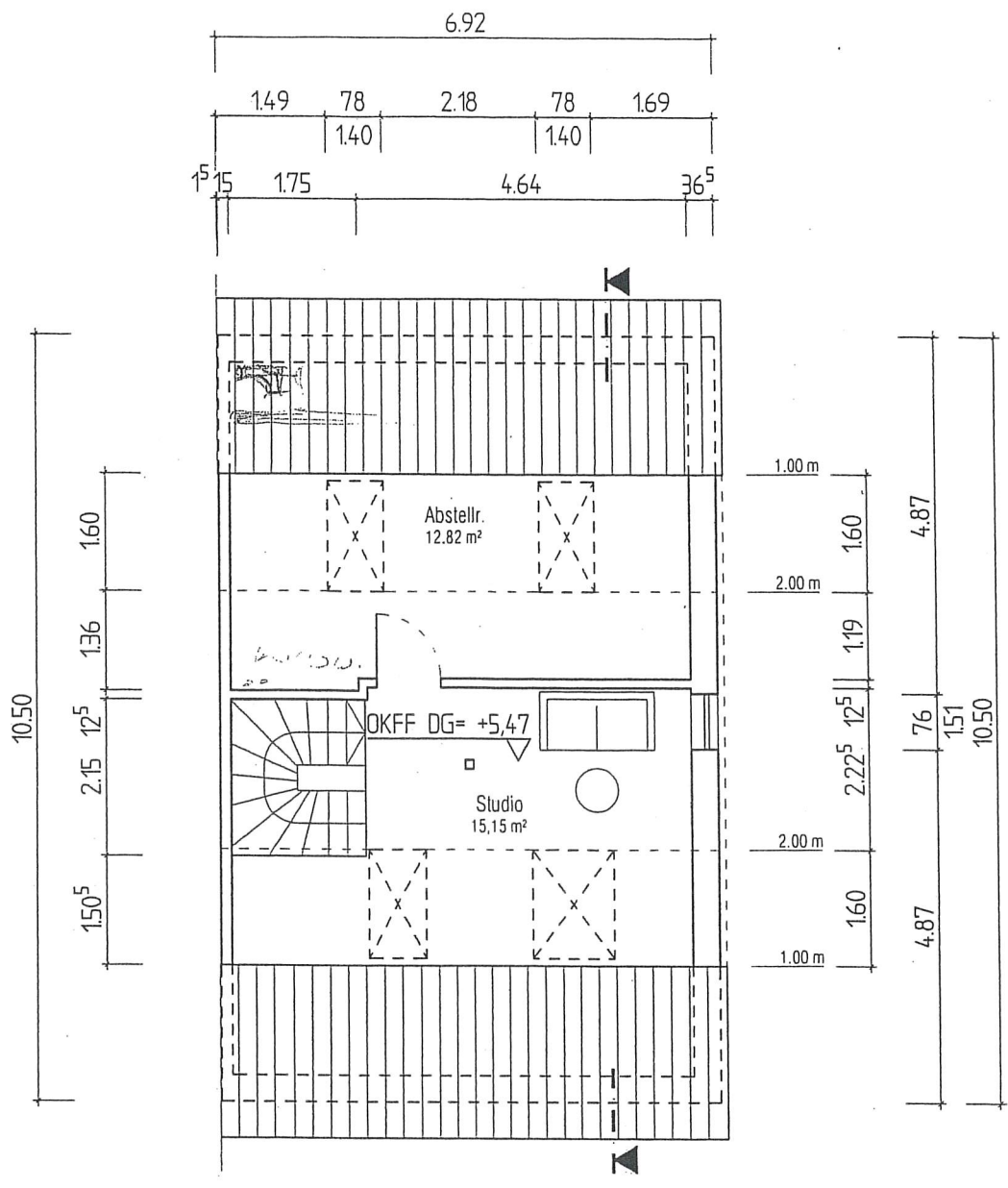
Münster, 11.11.2008



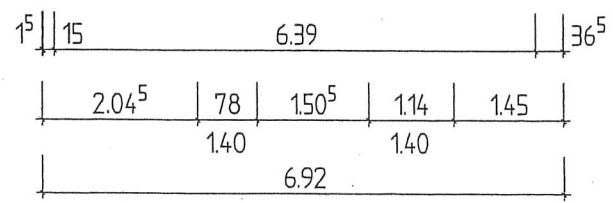
Grundriss EG

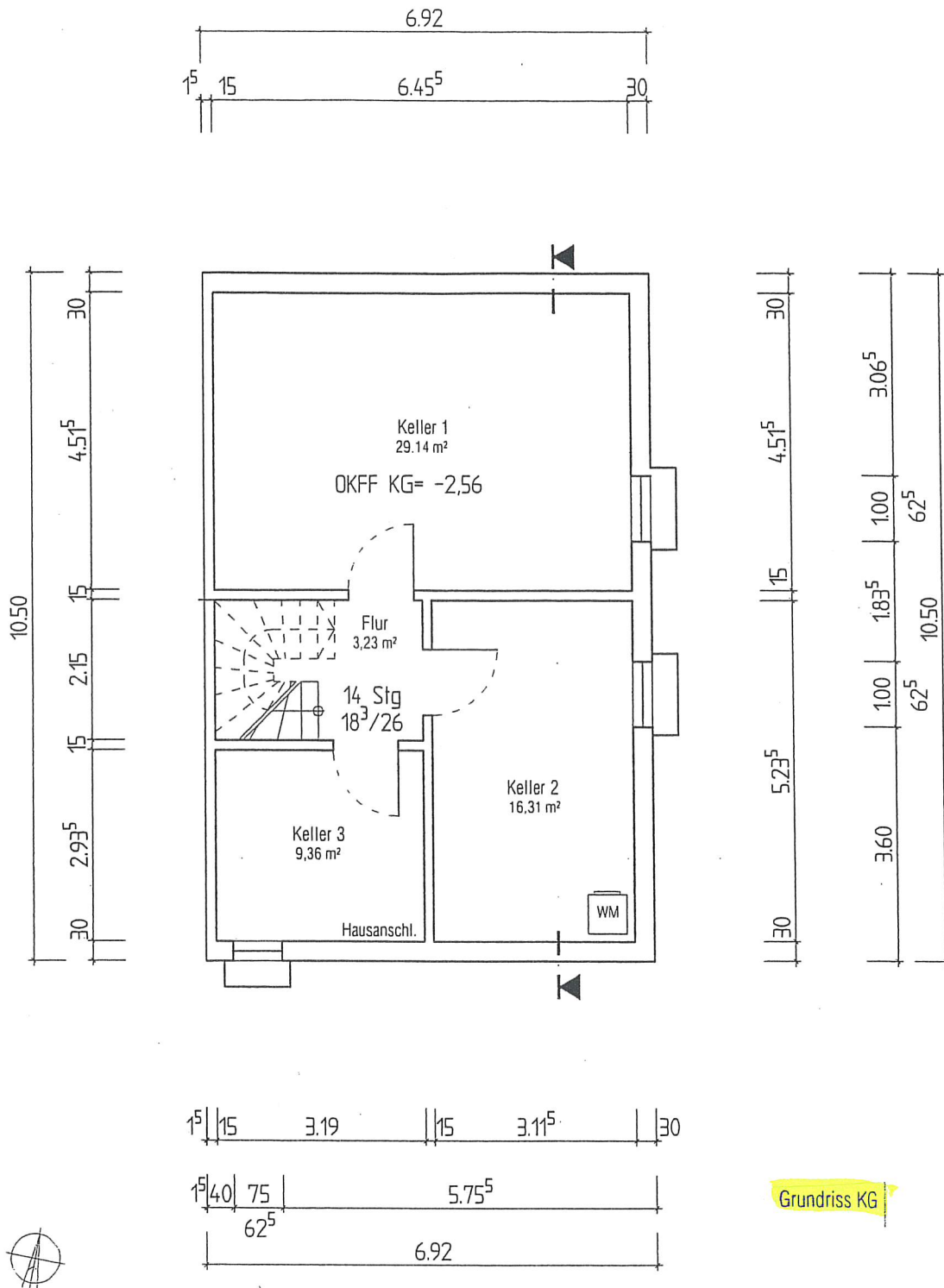






Grundriss DG





Grundriss KG

